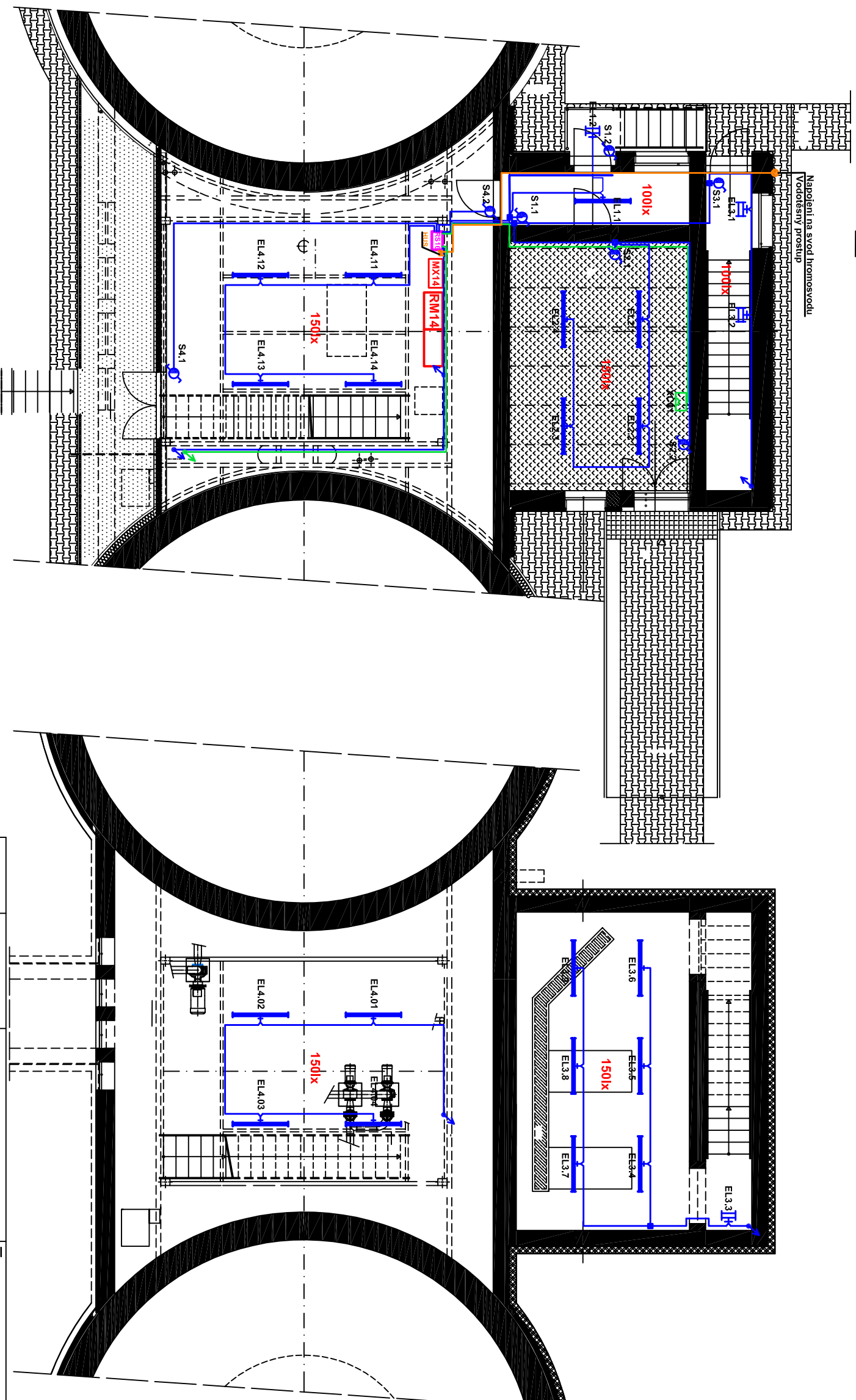


1. NP



1. PP

PROVEDENÍ KABELOVÝCH TRAS:

KABELY JSOU ULOŽENY V KABELOVÝCH DRÁTĚNÝCH ROŠTECH, PLASTOVÝCH LIŠTÁCH.

ZÁKLADNÍ TECHNICKÉ ÚDAJE:

NAPĚŤOVÁ SOUSTAVA: 3 NPE 50Hz 230/400V/TN-C-S


OCHRANA PŘED ÚRAZEM ELEKTRICKÝM PROUDEM:

OCHRANA PŘED NEBEZPEČNÝM DOTYKOVÝM NAPĚTÍM PŘI PORUŠE JE PROVEDENA AUTOMATICKÝM ODPOJENÍM OD ZDROJE JISTIČÍ. U ZÁSUVKOVÉ SKŘÍNĚ PROUDOVÝM CHRÁNÍČEM 30mA, JE POŽADOVÁNO DOPLNŮJÍCÍ OCHRANNÉ POSPOJOVÁNÍ.

OCHRANA PŘED NEBEZPEČNÝM DOTYKOVÝM NAPĚTÍM ZÁKLADNÍ JE PROVEDENA
IZOLACÍ a KRYTÍM.

LEGENDA:

RS1
XC
ZÁRÍVKOVÉ SVÍTLIDLO 2x36W, IP66
ZÁRÍVKOVÉ SVÍTLIDLO NÁSTĚNNÉ 2x11W, IP66
REFLEKTOR METALHALOGEN, VÝBOJKA 1X400W, IP66
VÝPÍNAČ ř.1 10A/230V, IP44
VÝPÍNAČ ř.6 10A/230V, IP44
INSTAL. KRABICE, IP44, NA POVRCH
KABELOVÉ TRÁSY OSVĚTLENÍ
KABELOVÉ TRÁSY
STUPNĚNÍ KABELOVÉ TRÁSY
KLESÁNÍ KABELOVÉ TRÁSY

Revize		Datum		Provedl		Kontroloval		Schválil	
<div><div></div><div>PROSPECT spol. s r. o. VYSTAVNÍ 2224/8, PSČ 709 00 OSTRAVA – MAŘ. HORY Tel: 596 616 606, Fax: 596 616 265</div></div>									
Stavebník : Město Bruntál									
Stavba : Obnova a modernizace ČOV Bruntál, 3. etapa									
Část : SO 107, 108 Vyhňivací a uskladňovací nádrž									
D.1.4 – 7.1 Elektroinstalace									
Obsah : <div>DISPOZICE ELEKTROINSTALACE</div> <div>1.PP A 1.NP</div>									
Křídováno v				mm		Měřtko			
Datum				02/2014		1:100			
Stupeň				DPS					
CAD									
Původní výkres									
14003-07-05						List			
1/1									